

FİLM VE DİZİ SETLERİ İÇİN

COVID-19 ÖNLEMLERİ

ADOK-OSGB

ORTAK SAĞLIK GÜVENLİK BİRİMİ

HAZIRLIK EKİBİNİN KURULMASI



Çalışmaya başlamadan önce covid-19 hazırlık ekibinin kurulması. Bu ekip;

- Alınacak tedbirlerle ilgili çalışmalarını yürütecek,
- İşyerindeki hijyen ve temizlik konularında
- gerekli çalışmalarını yürütecek,
- Kurum içi ve kurum dışı iletişimi koordine edecek,
- Acil durum planını güncel tutacaktır.

Şüpheli vakalarda izolasyon ve karantina prosedürünün oluşturulması için ALO 184 Koronavirüs Danışma Hattı ve Sağlık Bakanlığına bağlı en yakın hastane ile iletişime geçilmesini sağlayacaktır. Kurul ya da hazırlık ekibi; resmi makamların tavsiye kararlarını ve İş Sağlığı ve Güvenliği Genel Müdürlüğü tarafından yayınlanan bilgilendirmeleri takip etmekle ve gereğini yapmakla yükümlüdür.



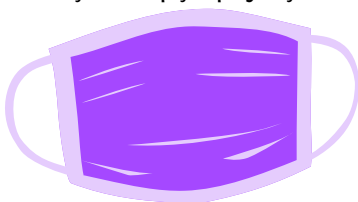
ACİL DURUM EYLEM PLANI VE RİSK DEĞERLENDİRMESİ

Bu bölüm ADOK OSGB tarafından set özelinde hazırlanacaktır. Sorumlu ve İş güvenliği uzmanı tarafından kitapçık hazırlanacak.



SET ÖNCESİ

- Çalışma ile ilgili tüm toplantılar uzaktan online yapılmalıdır.
- Enfeksiyon varlığı durumunda gidilecek hastanenin belirlenmeli, hastanın transferi ile ilgili protokol oluşturulmalıdır.
- Ekibin içinde kronik hastalığı olanlar, salgın döneminde covid-19 enfeksiyonu geçirmiş tüm kişiler tespit edilmeli ve işyeri hekimi tarafından muayene edilmeli. Tercihen çalışmada bu kişiler uzaktan çalışma aşamalarında yer almalı.
- 65 yaş üstü ve 20 yaş altı kişiler yasak süreci kalkana kadar çalışma içinde bulundurulmamalı veya evden çalışma yöntemi seçilmelidir.
- Çalışanlar belirlendikten sonra işyeri hekimi tarafından ek-2 doldurulmalı ve covid-19 enfeksiyon sorgulaması yapılmalı (imkanlar uygun ise her bir çalışan için covid-19 tanı testi yaptırılabilir)
- Ekipte yer alacak kişiler tespit edildikten sonra her bir ekip üyesi ile “Covid 19 Salgın Döneminde Çalışmaya İlişkin Taahütname” dijital olarak paylaşılmalı ve imzalatılmalıdır.
- Ekibin tüm üyelerine online isg, hijyen ve covid-19 dan korunma yolları konularını içeren eğitim verilmeli, dijital ortamda her bir konu için kitapçık paylaşılmalıdır.



- Ekibin içinde yer alacak dış teknik hizmetten(servis, sanat, ajans gibi) istenmesi gereken belgelerin listesi hazırlanmalı (covid-19 tedbirlerini de içeren)ve çalışmaya başlamadan önce belgeler temin edilmelidir.
- Set alanının ve kullanılacak eşyaların dezenfeksiyonu sağlanmalıdır.
- Set alanına ağız kapalı enfekte atık (maske, sperlik, ayakkabı kılıfı ve eldivenler için) kutuları, temassız el dezenfektanları, maske kutuları yerleştirilmelidir.
- Set alanına uyarı afişleri ve levhaları asılmalıdır.
- Mümkün olunan sahneler için dijital dekorlar hazırlanmalı.
- Her gün için set alanının büyüklüğü göz önünde tutularak çalışacak kişiler belirlenmeli ve ilan edilmelidir. Mümkün olduğu ölçüde, tüm çalışma, en az kişinin set alanına erişimine izni verecek şekilde koordine edilmelidir. Örneğin: Sanat departmanı ve set ekibinin işi bitip çıkana kadar kamera ve grip için çalışma başlamamalıdır. Bunu takiben ışık düzenlemelerinin yapılmasının ardından, oyuncular sete alınmalıdır.



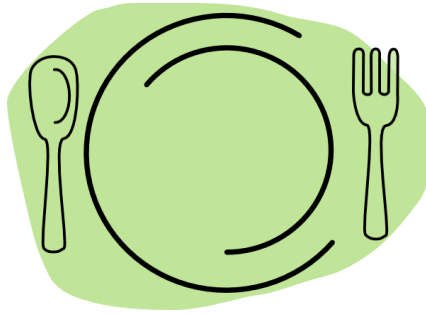
- Gnlk set planı yapıldıktan sonra sette alıřacak kiřiiler kendilerine ayrılan zaman diliminde set alanına alınmalıdır. Buna gre servisler organize edilmelidir. (Herkesin eřiysız alan iin en az 4 m2 ve mobilyalı alan iin 6m2' alana ihtiyaı vardır.)
- Servis aralarının gnlk dezenfekte edildiđine dair belge istenmelidir. Servis aralarında el dezenfektanlarının olması sađlanmalıdır.
- Gnlk alıřacak kiři sayısı ve covid nlemleri dođrultusunda (aracın yarısı kadar kiři)servisin organize edilmelidir.
- Sete gelme ihtimali olan tm araların (yemek, kostm vs.)gnlk dezenfeksiyonunun yapıldıđına dair eklist olmalı.
- Tm kamera, ışık,set ekipmanları, en ince detayına kadar 1 gn ncesinden ilgili ekipler tarafından sterilize ilalarla dezenfekte edilmelidir.
- Tm kamera, ışık,set arabaları ve sete katılacak tm karavanlar 1 gn ncesinden ilgili ekipler tarafından sterilize ilalarla dezenfekte edilmelidir.



- Sette kullanılacak her türlü aksesuar, prop ilgili ekipler tarafından sterilize ilaçlarla dezenfekte edilmelidir.
- Set ekibine yazılı materyal dağıtılmamalı, bildirimler online yapılmalıdır.
- Set çalışanları arasında servis kullanmak istemeyen kişilerin kendi araçları ile yalnız gelmesi teşvik edilmelidir.
- Sette her gün bir sağlık çalışanının ve iş güvenliği uzmanının bulunması organize edilmelidir.
- Prodüksiyon tarafından sete katılacak tüm ekip, oyuncu ve ajansın isimlerinin olduğu liste sağlık çalışanı ile paylaşılmalı.
- Set çalışanları servislerinden veya araçlarından set alanına girerken sağlık çalışanı tarafından elindeki liste üzerinden herkesin ateşi ölçülmelidir. Ateşi ölçülmeyen hiç kimse set alanına girmemelidir. Günde iki defa ateş ölçümü tekrarlanmalıdır.
- Ekip içinden bir çalışanın covid-19 enfeksiyon belirtisi göstermesi durumunda ekte yer alan sevk protokolü uygulanmalıdır.
- Sete günlük çalışma listesi dışında kimse alınmamalıdır.



- Sette kullanılacak tuvalet-lavabo gibi ortak kullanım mekanlarının hijyeni sık yapılmalı ve temizlik protokolü oluşturulmalıdır.
- Yemek alanları sosyal mesafe kuralına uygun dizayn edilmeli. Yemekhane masalar ve sandalyeler arası mesafe en az 1 metrede olacak şekilde (tercihen 2 metre) düzenleme yapılmalıdır. Temaslı takibinin kolay yapılabilmesi için; yemek saatleri gruplara göre belirlenmeli ve mümkün ise aynı kişilerin aynı masada yemek yemeleri sağlanmalıdır. Çay içme molalarında da benzer kurallara dikkat edilmelidir. Yemekler ve içecekler tek kullanımlık kumanya şeklinde dağıtılmalı. Mutfakta kullanılan bardak, kürdan gibi materyallerin tek kullanımlık olması gerekir.
- Sette su—kahve makinasının kullanımı engellenmeli, kişilere tek kullanımlık kapalı su verilmelidir. Çay servisi bir kişi tarafından isteğe bağlı yapılmalıdır.
- Dinlenme alanı büyüklüğüne göre kişi girebileceğini anlatan uyarı tabelaları asılmalıdır.



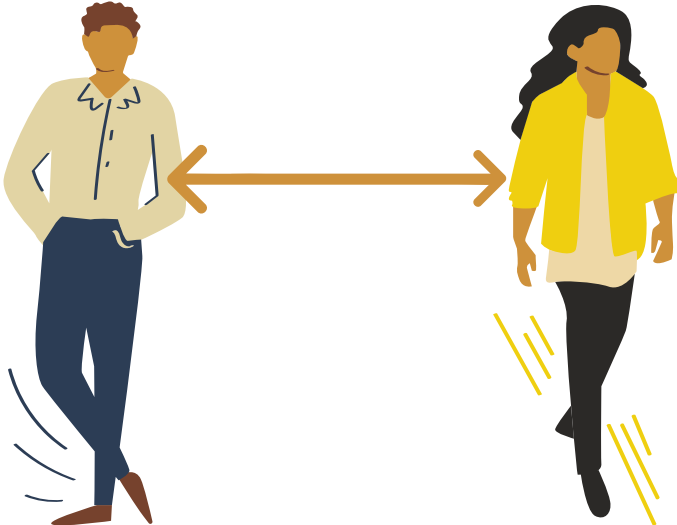
- Çekim için gelen kostümlerin hijyen kurallarına göre temizlendiğinden emin olunmalıdır.
- Çekim alanlarına tedbirleri hatırlatan tabela ve afişlerin asılmasıdır.
- Çekim alanı başka bir mekanın parçası ise ana mekanın önlemleri (dezenfeksiyonu, asansörün temizliği-kullanımı, binada hasta kişinin varlığı gibi) kontrol edilmeli, set dışı kişilerin sete girmesi yasaklanmalıdır.





ÇEKİM SIRASINDA

- Birden fazla kişi tarafından kullanılan her bir ekipmanın, her bir kullanıcı arasında değiştirilirken temizlenmelidir.
- Oyuncuların ellemesi gereken tüm yüzey ve aksesuarların provalar ve çekim öncesi her seferinde temizlenmelidir.
- Ekipler kendi sorumluluk alanı dışındaki hiçbir malzeme veya ekipmana yaslanmamalı, oturmamalı ve taşımamalıdır.
- Sette kullanılan telsiz gibi ekipmanların sık dezenfeksiyonu yapılmalı, bunların kişiye özel olması (ortak kullanımının engellenmesi) gerekir.
- Çekimde kullanılacak olan kostümler tek kişi tarafından kullanılmalı, kullanım sonrası dezenfeksiyona gönderilmelidir.
- Kamera oyuncularından en az 2 metre uzakta olmalıdır.
- Set içinde 1,5-2 metrelik sosyal mesafenin sağlandığı sıklıkla kontrol edilmelidir.



- Tüm mikrofonların her plan sonrası temizlenmesi gerekmektedir.
- Kullanılan her ekipman ya da aletin sürekli aynı kişi tarafından kullanıldığından emin olun.
- Özellikle set ekibinin tamamında gerekli ekipmanları ayrı ayrı (kişiye özel) olmalıdır.
- Çalışan ekibin maskelerini iki saatte bir değiştirmesi sağlanmalıdır.
- Maske, eldiven gibi malzemeler kullanım sonrası atık kutularına uygun atılmalıdır.
- Sağlık çalışanı ve iş güvenliği uzmanı düzenli olarak sahayı dolaşarak tedbirleri kontrol etmelidir.
- Sosyal mesafenin sağlanamadığı kalabalık sahneler çekilmemeli.
- Bir sahnede fiziksel temasın gerekli olması durumunda, oyuncular ellerini önce ve sonra dezenfekte etmelidir.
- Yakın mesafe çekim anlarında oyuncunun sperlik kullanması sağlanabilir.



- Saç ve makyaj, eğer bir mecburiyet varsa, sadece ana oyuncular için ayrılmalıdır. İlgili ekiplerin her sete açılmamış ürünlerle gelmesi zorunludur. Saç ve makyaj seansından önce ve sonra hem oyuncu hem de makyaj sanatçısının ellerini yıkaması veya sterilize etmesi gerekir.

Makyaj ürünleri kişiye özel olmalı, başkaları ile ortak kullanılmamalı.



- Saç Makyaj masaları her kullanıcı arasında temizlenmelidir.
- Makyaj sanatçısının, oyuncunun terine maruz kalmaması adına, sette mini rötuşların ve ter almanın oyuncunun kendisi tarafından yapılması teşvik edilmelidir.
- Kostüm sorumlularının da oyunculara yakın çalışırken yüz maskesi ve eldiven giymelidir.
- Giyimden önce ve sonra hem oyuncu hem de kostüm ekibinin ellerini yıkamalı veya sterilize etmelidir.
- Tüm yan oyuncular, mümkün olduğunca büyük ölçüde kendi kıyafetlerini giymeli ve evden giyinmiş gelmelidir. Bunun mümkün olmaması durumunda, prodüksiyon sosyal mesafe önlemlerinin desteklenebileceği giyinme alanları sağlamak zorundadır.
- Bir oyuncuya denenen kıyafet, başka bir oyuncuya kesinlikle giydirilmemelidir.
- Her ana oyuncunun kıyafeti mümkünse buharla sterilize edilip ayrı muhafaza edilmelidir.
- Kapalı mekanlar sıklıkla havalandırılmalıdır.
- Sette kimse kişisel eşyalarını başkasına vermemeli (Özellikle sarma sigara).

ÇEKİM SONRASI

- Tüm enfekte atık çöp kutuları boşaltılmalıdır.
- Alan dezenfekte edilmelidir.
- Boşalan dezenfektan, maske kutuları kontrol edilmelidir.
- Mümkünse bir sonraki gün çekim yapılacak alan temizlenmeli ve set personeli hariç giriş çıkış engellenmelidir.

